

## СВЕТОДИОДНАЯ ЛЕНТА

Серия RT-B120-15mm CRI98 24V 28.8 W/m



28.8 Вт/м



24 В



CRI95..98



IP20



15 мм

### ОПИСАНИЕ

- Широкая светодиодная лента RT серии B120 шириной 15 мм, мощностью 28.8 Вт/м, с высоким индексом цветопередачи CRI 95...98, близким к естественному свету.
- Светодиоды SMD 5060, 120 шт/м, дневного цвета свечения (4000К).
- Напряжение питания 24 В.
- Минимальный отрезок 50 мм (6 светодиодов).
- Применяется в помещениях с высокими требованиями к качеству освещения: музеи и выставочные залы, картинные галереи, торговые помещения и витрины, ответственные участки производства, детские комнаты и другие объекты, где требуется качественное освещение, максимально точно передающее естественные цвета и оттенки различных предметов.
- Обязательна установка на профиль.

### УГОЛ ИЗЛУЧЕНИЯ



Светодиодные ленты

Высокая цветопередача CRI98

B120 24V 15mm 29 W/m

[www.arlight.ru](http://www.arlight.ru)

### ПАРАМЕТРЫ

Артикул	<b>021469(2)</b>
Степень пылевлагозащиты	<b>IP20</b>
Тип светодиода	<b>SMD 5060</b>
Плотность светодиодов	<b>120 шт/м</b>
Минимальный отрезок	<b>50 мм</b>
Каналы управления	<b>1 CH (1 канал - Mono)</b>
Гарантия	<b>5 лет</b>

#### СВЕТОТЕХНИЧЕСКИЕ

Цвет свечения	<b>DAY <input type="checkbox"/> Дневной 4000 К</b>
Индекс цветопередачи, CRI	<b>95..98</b>
Угол излучения	<b>120°</b>
Световой поток	<b>2000 лм/м</b>
Световая эффективность	<b>83 лм/Вт</b>

#### ЭЛЕКТРИЧЕСКИЕ

Напряжение питания	<b>DC 24 В</b>
Максимальная мощность на 1 метр	<b>28.8 Вт/м</b>
Максимальный потребляемый ток	<b>1.2 А/м</b>

#### ГАБАРИТНЫЕ

Длина	<b>5000 мм</b>
Ширина	<b>15 мм</b>
Высота	<b>2.2 мм</b>
Мин. радиус изгиба	<b>50 мм</b>
Вес упаковки	<b>220 г, пакет (полиэтилен) 5 м</b>

#### КЛИМАТИЧЕСКИЕ УСЛОВИЯ

Диапазон рабочих температур	<b>-30... 45 °С</b>
-----------------------------	---------------------



# СВЕТОДИОДНАЯ ЛЕНТА

RT-B120-15mm CRI98 24V 28.8 W/m



28.8 Вт/м



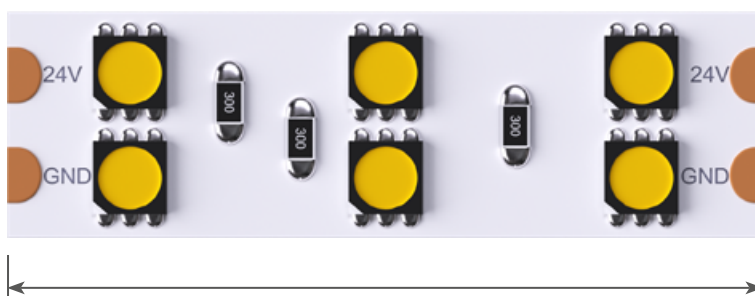
24 В



IP20



CRI95..98



Мин. отрезок 50 мм,  
LED SMD 5060 (6 шт)

## СЕРИЯ RT-B120-15MM CRI98 24V 28.8 W/M

Артикул	Цвет свечения	Световой поток	Световая эффективность	CRI	IP	Ширина	Длина
021468	DAY <input type="checkbox"/> Дневной 5000 К	2040 лм/м	85 лм/Вт	95..98	IP20	15 мм	5 м
021469	DAY <input type="checkbox"/> Дневной 4000 К	2000 лм/м	83 лм/Вт	95..98	IP20	15 мм	5 м
021470	WARM <input type="checkbox"/> Теплый 3000 К	2000 лм/м	83 лм/Вт	95..98	IP20	15 мм	5 м



# СВЕТОДИОДНАЯ ЛЕНТА

RT-B120-15mm CRI98 24V 28.8 W/m



28.8 Вт/м



24 В



IP20



CRI95..98

## ОБЯЗАТЕЛЬНЫЕ ТРЕБОВАНИЯ ПО ЭКСПЛУАТАЦИИ



Ознакомьтесь с инструкцией



Отключите питание



Обезжирьте поверхность профиля



Снимите защитную пленку с ленты



Не давите на светодиоды



Рекомендуется пайка для надежности соединения



Допустимые направления и минимальный радиус изгиба ленты



## ВНИМАНИЕ! Резка ленты допускается только в обозначенных местах



Не сгибать под острыми углами



Не скручивать



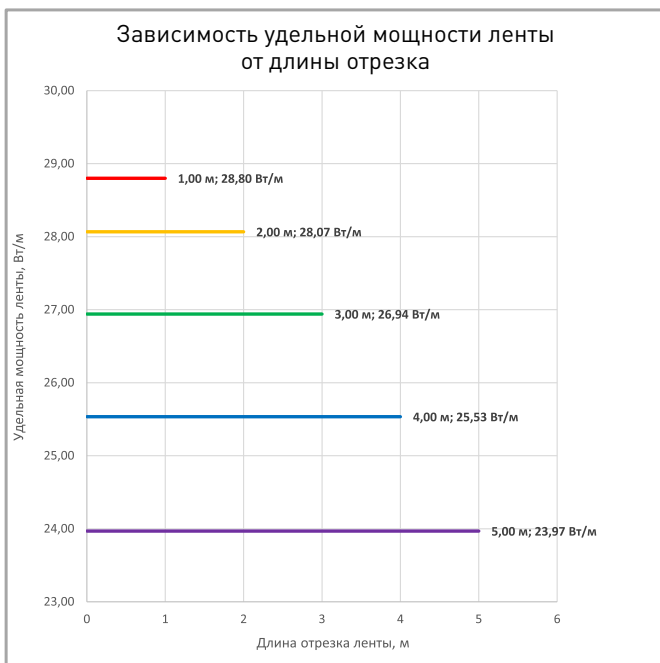
Не растягивать



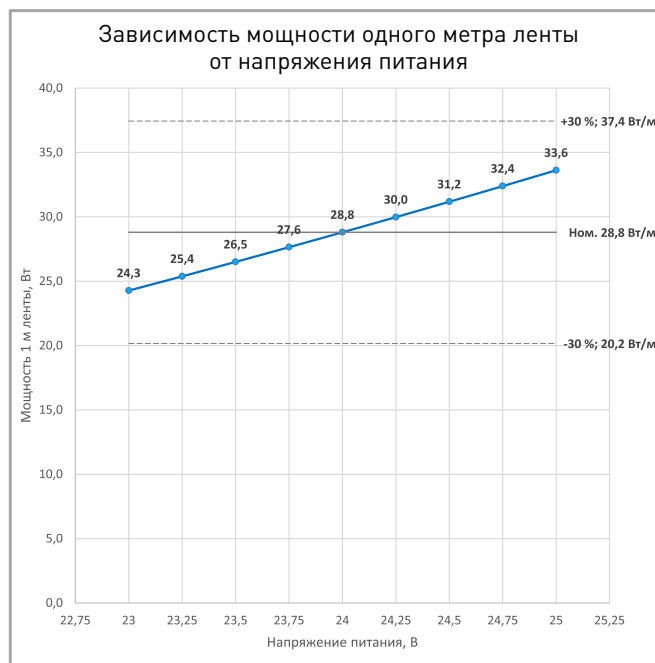
Не сгибать



### ПОТРЕБЛЯЕМАЯ МОЩНОСТЬ



Удельная мощность ленты снижается при увеличении длины подключаемого отрезка из-за падения напряжения по длине ленты.



Указаны предельные границы допустимого отклонения напряжения питания ленты.

### ВЫБОР ТРЕБУЕМОГО СЕЧЕНИЯ КАБЕЛЯ С МЕДНЫМИ ЖИЛАМИ ДЛЯ СВЕТОДИОДНОЙ ЛЕНТЫ

Длина ленты	Мощн. ленты*	Максимальная длина питающего кабеля с сечением жил**							Подключение лент, использованное при расчете
		2x0.5мм <sup>2</sup>	2x0.75мм <sup>2</sup>	2x1.5мм <sup>2</sup>	2x2.5мм <sup>2</sup>	2x4мм <sup>2</sup>	2x6мм <sup>2</sup>	2x10мм <sup>2</sup>	
1 м	27 Вт	6 м	9 м	17 м	28 м	45 м	68 м	114 м	1 x 1 м
2 м	53 Вт	3 м	4 м	9 м	15 м	23 м	35 м	58 м	1 x 2 м
5 м	113 Вт	1 м	2 м	4 м	7 м	11 м	16 м	27 м	1 x 5 м
10 м	226 Вт	-	1 м	2 м	3 м	5 м	8 м	14 м	2 x 5 м
20 м	451 Вт	-	-	-	2 м	3 м	4 м	7 м	4 x 5 м
50 м	1128 Вт	-	-	-	-	-	-	3 м	10 x 5 м

\* Мощность рассчитана с учетом потерь на кабеле.

\*\* Выбирайте наибольшее сечение кабеля в соответствии с таблицей. Сравните допустимый ток выбранного кабеля и максимальный выходной ток источника питания. Если ток источника питания выше, чем допустимый ток кабеля, требуется обязательная установка предохранителя на входе кабеля во избежание возгорания при возможном коротком замыкании.

**ВЫХОДНАЯ МОЩНОСТЬ ИСТОЧНИКА НАПРЯЖЕНИЯ ДЛЯ ЛЕНТЫ**

Для 5 м светодиодной ленты RT-B120-15mm CRI98 24V 28.8 W/m выходная мощность источника напряжения должна быть:

**от 180 до 288 Вт    24 В**

**ПОДКЛЮЧЕНИЕ СВЕТОДИОДНОЙ ЛЕНТЫ**

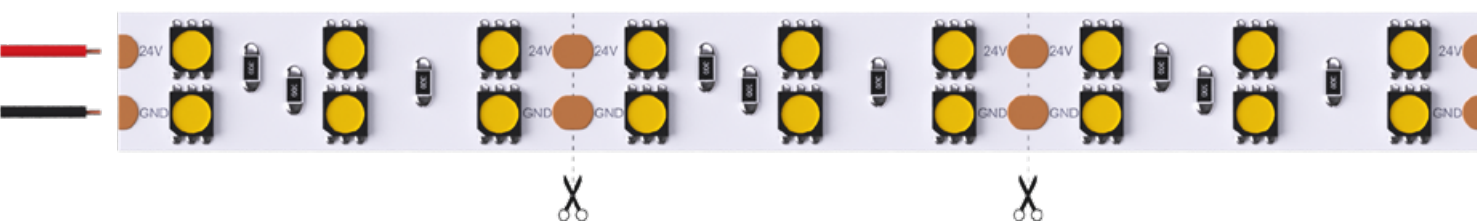


Схема 1: подключение нескольких светодиодных лент с одной стороны



Максимальная длина подключения с одной стороны 5 м

Схема 2: подключение нескольких светодиодных лент с двух сторон

**РЕКОМЕНДУЕМОЕ ПОДКЛЮЧЕНИЕ ДЛЯ ОБЕСПЕЧЕНИЯ РАВНОМЕРНОГО СВЕЧЕНИЯ ЛЕНТЫ ПО ВСЕЙ ДЛИНЕ**



Максимальная длина подключения с двух сторон 5 м



# СВЕТОДИОДНАЯ ЛЕНТА

RT-B120-15mm CRI98 24V 28.8 W/m



28.8 Вт/м



24 В



IP20

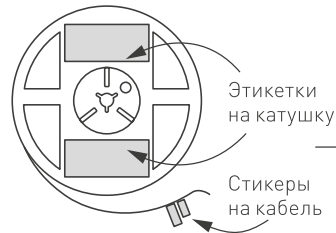


CRI95..98

## УПАКОВКА



### Лента 5 м



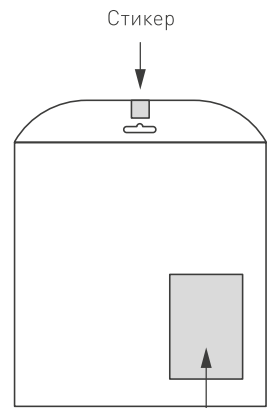
Этикетки на катушку

Стикеры на кабель



Инструкция А5

### Пакет

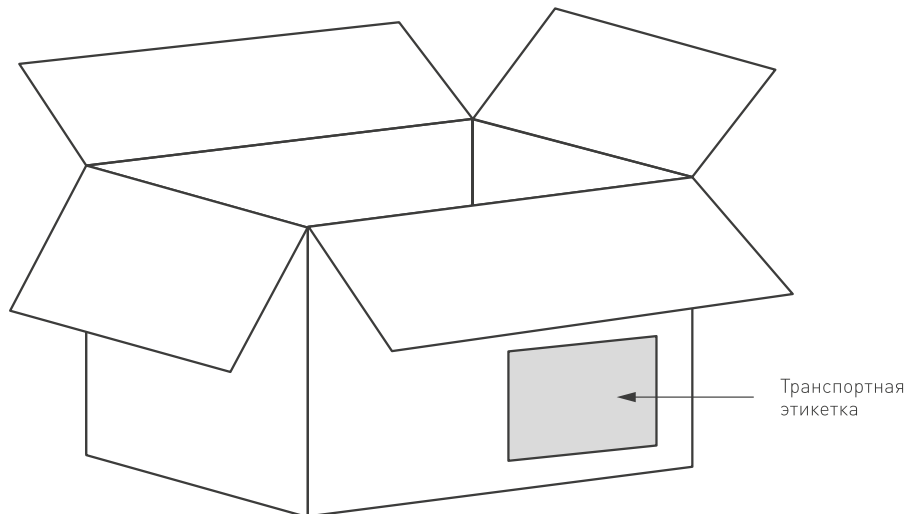


Стикер

Этикетка на пакет

### Транспортный короб 410×410×260 мм

40 шт. пакетов внутри



Транспортная этикетка

Пакет (ПОЛИЭТИЛЕН)		5 м
Вес упаковки		220 гр
Вес транспортной коробки		44 кг