

СВЕТОДИОДНАЯ ЛЕНТА

Серия RT/RTW-A120-8-11mm 24V 9.6 W/m



9.6 Вт/м



24 В



CRI>85



IP67

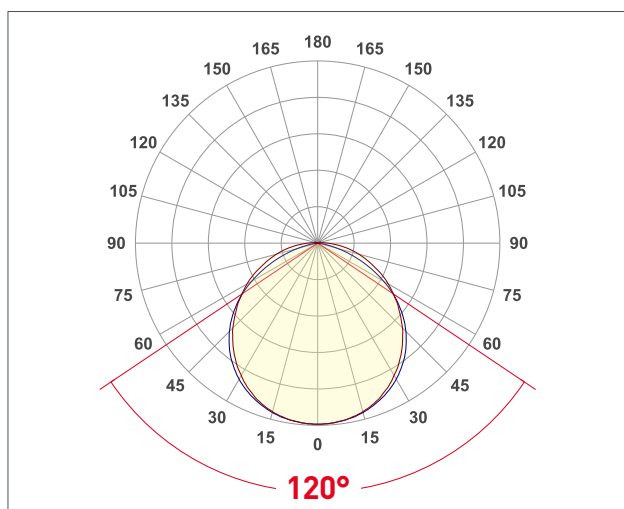


10 мм

ОПИСАНИЕ

- Светодиодная герметичная лента RTW серии A120 шириной 10 мм, мощностью 9.6 Вт/м, степень защиты IP67, силиконовая экструзия.
- Напряжение питания 24 В.
- Светодиоды SMD 2835, 120 шт/м, теплого цвета свечения (2700К).
- Минимальный отрезок 50 мм (6 светодиодов).
- Индекс цветопередачи CRI>85.
- Лента для использования в помещениях и на улице.
- Применяется для декоративной подсветки интерьеров, потолочных ниш, рабочих зон кухни, влажных зон, наружной рекламы и витрин.
- В комплекте силиконовые клипсы для установки - 15 шт.

УГОЛ ИЗЛУЧЕНИЯ



Светодиодные ленты

Герметичные IP65-IP68 до 10 W/m

A120 24V 9.6 W/m IP65-IP68

www.arlight.ru

ПАРАМЕТРЫ

| | |
|-------------------------|------------------------------|
| Артикул | 028552(2) |
| Степень пылевлагозащиты | IP67 |
| Тип светодиода | SMD 2835 |
| Плотность светодиодов | 120 шт/м |
| Минимальный отрезок | 50 мм |
| Каналы управления | 1 CH (1 канал - Mono) |
| Гарантия | 2 года |

СВЕТОТЕХНИЧЕСКИЕ

| | |
|---------------------------|---|
| Цвет свечения | WARM Теплый 2700 К |
| Индекс цветопередачи, CRI | >85 |
| Угол излучения | 120° |
| Световой поток | 930 лм/м |
| Световая эффективность | 98 лм/Вт |

ЭЛЕКТРИЧЕСКИЕ

| | |
|---------------------------------|-----------------|
| Напряжение питания | DC 24 В |
| Максимальная мощность на 1 метр | 9.6 Вт/м |
| Максимальный потребляемый ток | 0.4 А/м |

ГАБАРИТНЫЕ

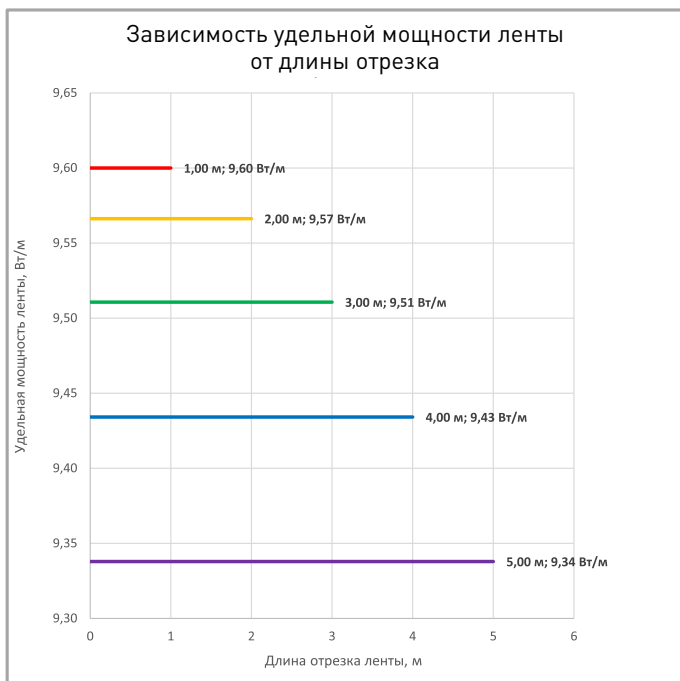
| | |
|--------------------|---------------------------|
| Длина | 5000 мм |
| Ширина | 10 мм |
| Высота | 5 мм |
| Мин. радиус изгиба | 50 мм |
| Вес упаковки | 512 г, катушка 5 м |

КЛИМАТИЧЕСКИЕ УСЛОВИЯ

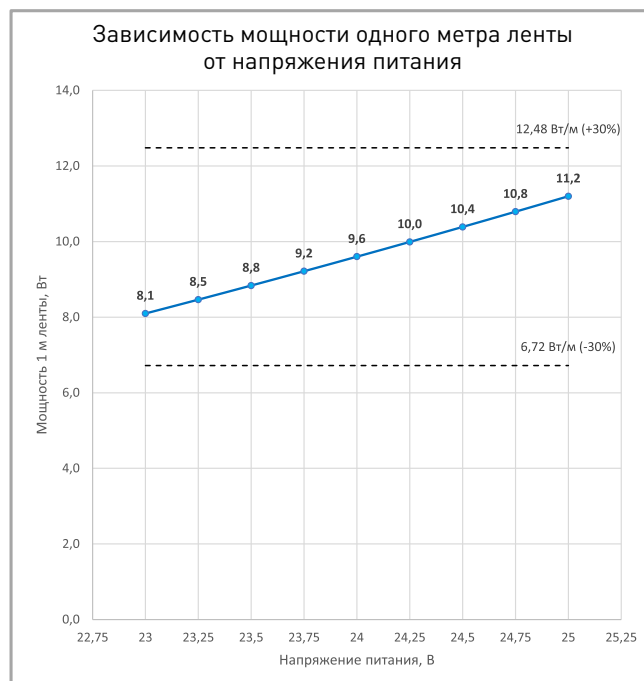
| | |
|-----------------------------|---------------------|
| Диапазон рабочих температур | -30... 45 °C |
|-----------------------------|---------------------|



ПОТРЕБЛЯЕМАЯ МОЩНОСТЬ



Удельная мощность ленты снижается при увеличении длины подключаемого отрезка из-за падения напряжения по длине ленты.



Указаны предельные границы допустимого отклонения напряжения питания ленты.

ВЫБОР ТРЕБУЕМОГО СЕЧЕНИЯ КАБЕЛЯ С МЕДНЫМИ ЖИЛАМИ ДЛЯ СВЕТОДИОДНОЙ ЛЕНТЫ

| Длина ленты | Мощн. ленты* | Максимальная длина питающего кабеля с сечением жил** | | | | | | | Подключение лент, использованное при расчете |
|-------------|--------------|--|-----------------------|----------------------|----------------------|--------------------|--------------------|---------------------|--|
| | | 2x0.5мм ² | 2x0.75мм ² | 2x1.5мм ² | 2x2.5мм ² | 2x4мм ² | 2x6мм ² | 2x10мм ² | |
| 1 м | 9 Вт | 17 м | 25 м | 51 м | 84 м | 135 м | 203 м | 338 м | 1 x 1 м |
| 2 м | 18 Вт | 8 м | 13 м | 25 м | 42 м | 68 м | 102 м | 170 м | 1 x 2 м |
| 5 м | 44 Вт | 3 м | 5 м | 10 м | 17 м | 28 м | 42 м | 69 м | 1 x 5 м |
| 10 м | 89 Вт | 2 м | 3 м | 5 м | 9 м | 14 м | 21 м | 35 м | 2 x 5 м |
| 20 м | 177 Вт | - | 1 м | 3 м | 4 м | 7 м | 10 м | 17 м | 4 x 5 м |
| 50 м | 443 Вт | - | - | - | 2 м | 3 м | 4 м | 7 м | 10 x 5 м |

* Мощность рассчитана с учетом потерь на кабеле.

** Выбирайте наибольшее сечение кабеля в соответствии с таблицей. Сравните допустимый ток выбранного кабеля и максимальный выходной ток источника питания. Если ток источника питания выше, чем допустимый ток кабеля, требуется обязательная установка предохранителя на входе кабеля во избежание возгорания при возможном коротком замыкании.



СВЕТОДИОДНАЯ ЛЕНТА

RT/RTW-A120-8-11mm 24V 9.6 W/m



9.6 Вт/м



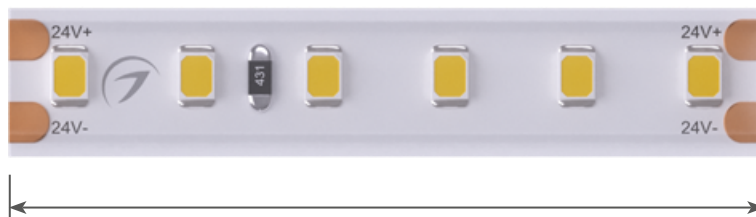
24 В



IP67



CRI>85



Мин. отрезок 50 мм,
6 x LED (SMD 2835)

| Артикул | Цвет свечения | Световой поток | Световая эффективность | CRI | IP | Ширина | Длина |
|---------|---------------------------|----------------|------------------------|-----|------|--------|-------|
| 013747 | COOL Холодный 8000 К | 1170 лм/м | 123 лм/Вт | >85 | IP20 | 8 мм | 5 м |
| 010347 | WHITE Белый 6000 К | 1140 лм/м | 120 лм/Вт | >85 | IP20 | 8 мм | 5 м |
| 024568 | WHITE Белый 6000 К | 1140 лм/м | 120 лм/Вт | >85 | IP20 | 8 мм | 50 м |
| 011581 | DAY Дневной 4000 К | 1100 лм/м | 116 лм/Вт | >85 | IP20 | 8 мм | 5 м |
| 024570 | DAY Дневной 4000 К | 1100 лм/м | 116 лм/Вт | >85 | IP20 | 8 мм | 50 м |
| 034447 | WARM Теплый 3500 К | 1090 лм/м | 115 лм/Вт | >85 | IP20 | 8 мм | 5 м |
| 024108 | WARM Теплый 3000 К | 820 лм/м | 86 лм/Вт | >85 | IP20 | 8 мм | 5 м |
| 024571 | WARM Теплый 3000 К | 1080 лм/м | 114 лм/Вт | >85 | IP20 | 8 мм | 50 м |
| 010346 | WARM Теплый 2700 К | 1060 лм/м | 112 лм/Вт | >85 | IP20 | 8 мм | 5 м |
| 024572 | WARM Теплый 2700 К | 1060 лм/м | 112 лм/Вт | >85 | IP20 | 8 мм | 50 м |
| 018090 | WARM Теплый 2400 К | 1030 лм/м | 108 лм/Вт | >85 | IP20 | 8 мм | 5 м |
| 016832 | COOL Холодный 10000 К | 1050 лм/м | 111 лм/Вт | >85 | IP65 | 8 мм | 5 м |
| 014678 | WHITE Белый 6000 К | 1030 лм/м | 108 лм/Вт | >85 | IP65 | 8 мм | 5 м |
| 015443 | DAY Дневной 4000 К | 990 лм/м | 104 лм/Вт | >85 | IP65 | 8 мм | 5 м |
| 014679 | WARM Теплый 3000 К | 970 лм/м | 102 лм/Вт | >85 | IP65 | 8 мм | 5 м |
| 055405 | WARM Теплый 2700 К | 970 лм/м | 102 лм/Вт | >85 | IP65 | 8 мм | 5 м |
| 022321 | WHITE Белый 6000 К | 1010 лм/м | 106 лм/Вт | >85 | IP67 | 10 мм | 5 м |
| 024574 | WHITE Белый 6000 К | 1010 лм/м | 106 лм/Вт | >85 | IP67 | 10 мм | 50 м |
| 022322 | DAY Дневной 4000 К | 970 лм/м | 102 лм/Вт | >85 | IP67 | 10 мм | 5 м |
| 024576 | DAY Дневной 4000 К | 970 лм/м | 102 лм/Вт | >85 | IP67 | 10 мм | 50 м |
| 021462 | WARM Теплый 3000 К | 950 лм/м | 100 лм/Вт | >85 | IP67 | 10 мм | 5 м |
| 024578 | WARM Теплый 3000 К | 950 лм/м | 100 лм/Вт | >85 | IP67 | 10 мм | 50 м |
| 028552 | WARM Теплый 2700 К | 930 лм/м | 98 лм/Вт | >85 | IP67 | 10 мм | 5 м |
| 024579 | WARM Теплый 2700 К | 930 лм/м | 98 лм/Вт | >85 | IP67 | 10 мм | 50 м |
| 034026 | WHITE Белый 6000 К | 960 лм/м | 101 лм/Вт | >85 | IP68 | 11 мм | 5 м |
| 033785 | DAY Дневной 4000 К | 950 лм/м | 100 лм/Вт | >85 | IP68 | 11 мм | 5 м |
| 033786 | WARM Теплый 3000 К | 930 лм/м | 98 лм/Вт | >85 | IP68 | 11 мм | 5 м |
| 015896 | ORANGE Оранжевый 610 nm | 84 лм/м | 9 лм/Вт | | IP20 | 8 мм | 5 м |
| 008780 | YELLOW Желтый 590 nm | 90 лм/м | 9 лм/Вт | | IP20 | 8 мм | 5 м |
| 008783 | BLUE Синий 470 nm | 185 лм/м | 19 лм/Вт | | IP20 | 8 мм | 5 м |
| 043384 | VIOLET Фиолетовый | 210 лм/м | 22 лм/Вт | | IP20 | 8 мм | 5 м |
| 008781 | RED Красный 625 nm | 250 лм/м | 26 лм/Вт | | IP20 | 8 мм | 5 м |
| 043381 | MAGENTA Пурпурно-розовый | 310 лм/м | 32 лм/Вт | | IP20 | 8 мм | 5 м |
| 008782 | GREEN Зеленый 525 nm | 550 лм/м | 58 лм/Вт | | IP20 | 8 мм | 5 м |
| 043382 | MINT BLUE Бирюзовый | 560 лм/м | 58 лм/Вт | | IP20 | 8 мм | 5 м |
| 043383 | SCARLET Алый | 650 лм/м | 68 лм/Вт | | IP20 | 8 мм | 5 м |
| 043380 | PINK Розовый | 700 лм/м | 70 лм/Вт | | IP20 | 8 мм | 5 м |
| 047719 | PEACH FUZZ Персиковый | 700 лм/м | 78 лм/Вт | | IP20 | 8 мм | 5 м |
| 043385 | GOLD Золотой | 1000 лм/м | 104 лм/Вт | | IP20 | 8 мм | 5 м |
| 014676 | BLUE Синий 470 nm | 100 лм/м | 11 лм/Вт | | IP65 | 8 мм | 5 м |
| 015132 | YELLOW Желтый 590 nm | 170 лм/м | 18 лм/Вт | | IP65 | 8 мм | 5 м |
| 015067 | RED Красный 625 nm | 210 лм/м | 22 лм/Вт | | IP65 | 8 мм | 5 м |
| 016510 | GREEN Зеленый 525 nm | 780 лм/м | 82 лм/Вт | | IP65 | 8 мм | 5 м |
| 033787 | BLUE Синий 470 nm | 100 лм/м | 11 лм/Вт | | IP68 | 11 мм | 5 м |
| 034027 | YELLOW Желтый 590 nm | 150 лм/м | 16 лм/Вт | | IP68 | 11 мм | 5 м |
| 033896 | RED Красный 625 nm | 190 лм/м | 20 лм/Вт | | IP68 | 11 мм | 5 м |
| 053818 | GREEN Зеленый 525 nm | 700 лм/м | 75 лм/Вт | | IP68 | 11 мм | 5 м |



СВЕТОДИОДНАЯ ЛЕНТА

RT/RTW-A120-8-11mm 24V 9.6 W/m



9.6 Вт/м



24 В



IP67



CRI>85

ОБЯЗАТЕЛЬНЫЕ ТРЕБОВАНИЯ ПО ЭКСПЛУАТАЦИИ



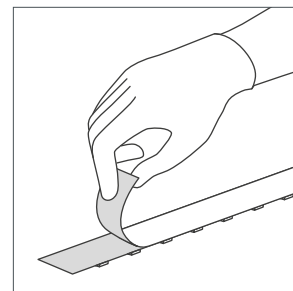
Ознакомьтесь с инструкцией



Отключите питание



Обезжирьте поверхность профиля



Снимите защитную пленку с ленты



Не давите на светодиоды



Рекомендуется пайка для надежности соединения



Допустимые направления и минимальный радиус изгиба ленты



ВНИМАНИЕ! Резка ленты допускается только в обозначенных местах



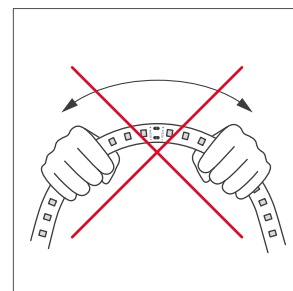
Не сгибать под острыми углами



Не скручивать



Не растягивать



Не сгибать

ВЫХОДНАЯ МОЩНОСТЬ ИСТОЧНИКА НАПРЯЖЕНИЯ ДЛЯ ЛЕНТЫ

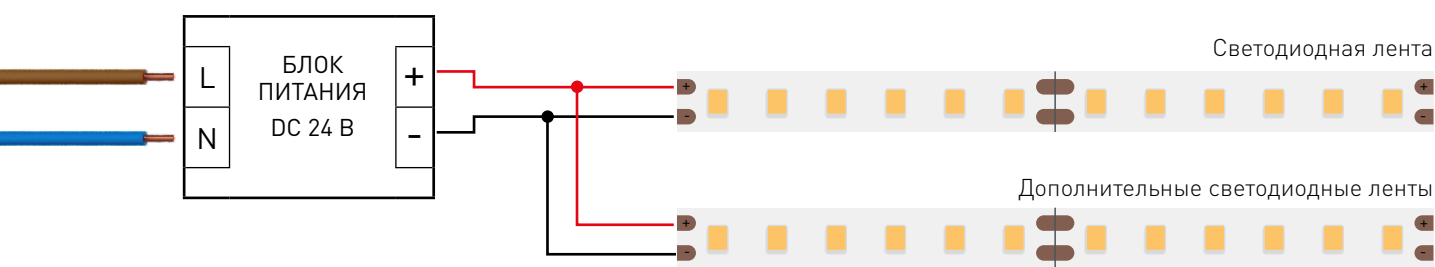
Для 5 м светодиодной ленты RT/RTW-A120-8-11mm 24V 9.6 W/m выходная мощность источника напряжения должна быть:

от 60 до 96 Вт 24 В

ПОДКЛЮЧЕНИЕ СВЕТОДИОДНОЙ ЛЕНТЫ



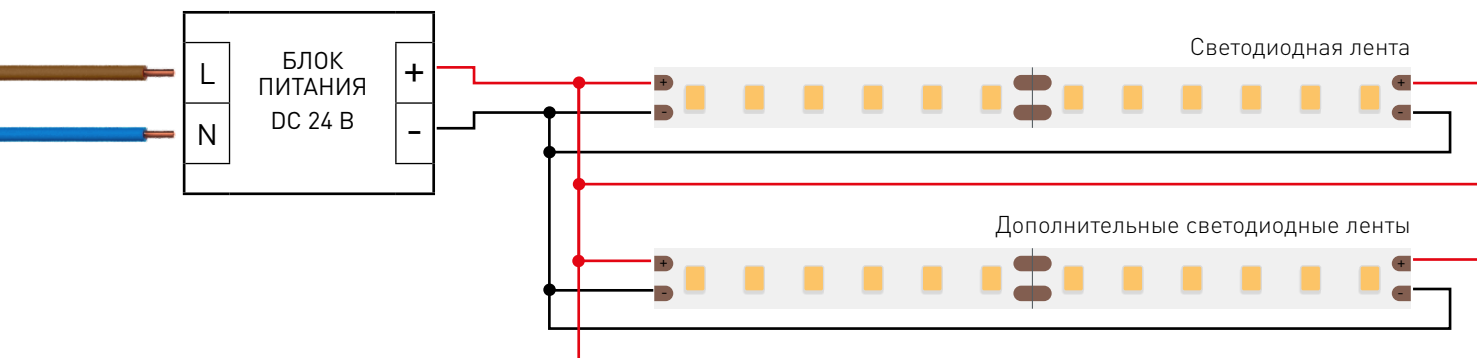
Схема 1: подключение нескольких светодиодных лент с одной стороны



Максимальная длина подключения с одной стороны 5 м

Схема 2: подключение нескольких светодиодных лент с двух сторон

РЕКОМЕНДУЕМОЕ ПОДКЛЮЧЕНИЕ ДЛЯ ОБЕСПЕЧЕНИЯ РАВНОМЕРНОГО СВЕЧЕНИЯ ЛЕНТЫ ПО ВСЕЙ ДЛИНЕ



Максимальная длина подключения с двух сторон 5 м

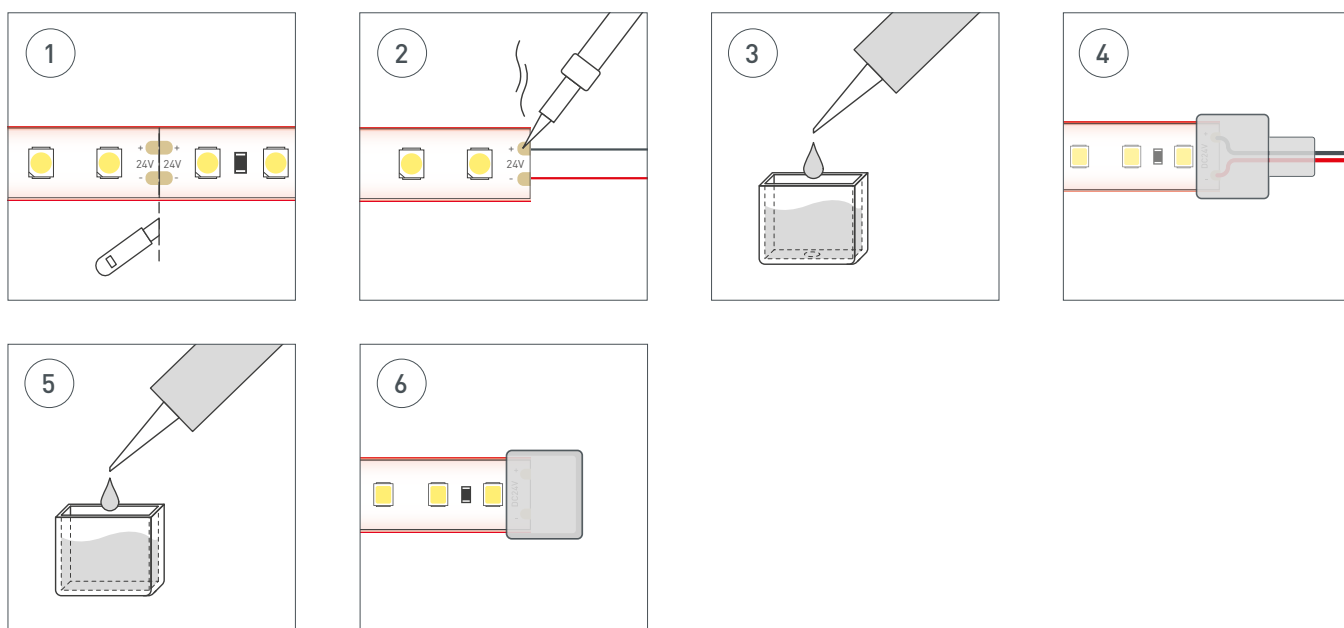


ГЕРМЕТИЗАЦИЯ МЕСТА РАЗРЕЗА ЛЕНТЫ

Места разрезов герметичной ленты следует тщательно обработать нейтральным силиконовым герметиком с последующей установкой заглушек или термоусаживаемой трубки, для восстановления полной герметичности ленты.



ВНИМАНИЕ! Не допускается использование кислотных и других химически активных герметизирующих или клеящих составов. Время полимеризации (отверждения) герметика указано в инструкции к герметику.



- Шаг 1** | Со стороны подачи питания сделайте аккуратный надрез, обеспечив доступ к контактным площадкам платы светодиодной ленты. Используйте канцелярский нож с выдвижным лезвием.
- Шаг 2** | Припаяйте провода питания к контактным площадкам платы, соблюдая полярность подключения. Время пайки не должно превышать 5 секунд при температуре жала паяльника не выше 280 °С. Используйте только нейтральный флюс, после пайки удалите остатки флюса спиртовым растворителем.
- Шаг 3** | Заполните силиконовую заглушку с отверстием для провода на 2/3 объема нейтральным силиконовым герметиком.
- Шаг 4** | Установите заглушку на светодиодную ленту. При этом провод питания должен проходить через отверстие в заглушке. Удалите излишки герметика.
- Шаг 5** | Для герметизации места разреза ленты заполнить глухую силиконовую заглушку нейтральным силиконовым герметиком на 2/3 объема.
- Шаг 6** | Установить силиконовую заглушку с герметиком. Удалить излишки герметика.



СВЕТОДИОДНАЯ ЛЕНТА

RT/RTW-A120-8-11mm 24V 9.6 W/m



9.6 Вт/м



24 В

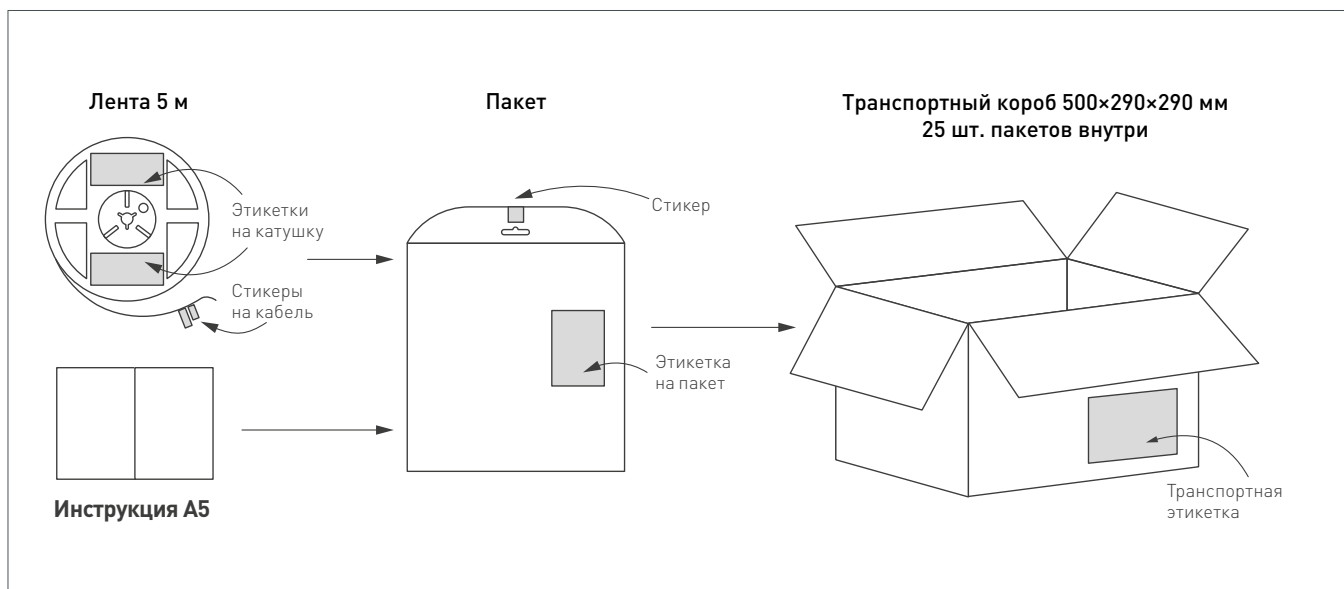


IP67



CRI>85

УПАКОВКА



| | | |
|--------------------------|--|----------|
| Катушка | | 5 м |
| Вес упаковки | | 512 гр |
| Вес транспортной коробки | | 102.4 кг |